



Ενημερωτικό Έντυπο
Γυμνασίου

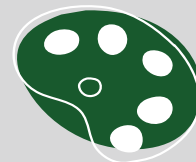


Μάθηση



Χαρά

Δημιουργικότητα



Το Σχολείο μας

Από το 1957, έτος ίδρυσης του Σχολείου, στόχος μας είναι η **ολόπλευρη, αρμονική και ισόρροπη ανάπτυξη** των παιδιών, ώστε να διαμορφώνουμε πολίτες με κριτική σκέψη, ολοκληρωμένες γνώσεις και συγκροτημένη προσωπικότητα, με βαθιά πνευματική και αισθητική καλλιέργεια, υψηλό και ελεύθερο φρόνημα. Στον απαιτητικό χώρο της Δευτεροβάθμιας Εκπαίδευσης η επιτελική ομάδα που στελεχώνει το Γυμνάσιο, με το υψηλό επίπεδο σπουδών που παρέχει, δικαιώνει καθημερινά τον τίτλο του Προτύπου.

Το εκπαιδευτικό προσωπικό

Το εκπαιδευτικό προσωπικό του Γυμνασίου επιλέγεται με αυστηρότατα κριτήρια, μεταξύ επιστημόνων που διακρίνονται για:

- Την **πολύχρονη εκπαιδευτική προϋπηρεσία** τους
- Τις **ακαδημαϊκές γνώσεις, τα μεταπτυχιακά ή διδακτορικά διπλώματα** ελληνικών και ξένων πανεπιστημίων, τις δημοσιεύσεις τους, μονογραφίες και άρθρα σε επιστημονικά περιοδικά
- Τη διάθεση για **διαρκή επιμόρφωση** στη διδακτική, την παιδαγωγική και τις νέες τεχνολογίες
- Την **αφοσίωση στο παιδευτικό έργο**, με κατανόηση του έντονου συναισθηματισμού και των αντιφάσεων της εφηβικής ηλικίας, ώστε να οδηγούν σωστά τους νέους ανθρώπους στην ωριμότητα



Διάρκεια & ωράριο Σχολικού έτους

Έναρξη: 11 Σεπτεμβρίου

Λήξη: 15 Ιουνίου

Καθημερινό Ωράριο:

- 8:25 - 15:00
- 15:00 - 17:00 (Απογευματινές Δραστηριότητες)





Αθλητισμός



Ποχίσιμος



Εγκαταστάσεις

Το Γυμνάσιο στεγάζεται στο ιδιόκτητο κτίριο της οδού Πυθαγόρα 8 στον Άλιμο και περιλαμβάνει:

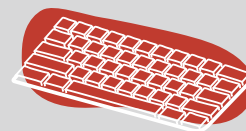
- 25 αίθουσες διδασκαλίας, εξοπλισμένες με διαδραστικούς βιντεοπροβολείς, πρόσβαση στο διαδίκτυο και δυνατότητα τηλεκαπαίδευσης
- Εργαστήριο Φυσικών Επιστημών
- Εργαστήριο ηλεκτρονικών υπολογιστών
- Εργαστήριο τεχνολογίας
- Αίθουσα καλλιτεχνικών
- Αίθουσα προβολών
- Αίθουσα μουσικών συνόλων / χορωδίας
- Δανειστική βιβλιοθήκη με αναγνωστήριο
- Κλειστό γυμναστήριο και σύγχρονες αθλητικές εγκαταστάσεις σε έκταση πέντε στρεμμάτων
- Μεγάλο αμφιθέατρο με επαγγελματικό τεχνολογικό εξοπλισμό, χωρητικότητας 500 θέσεων
- 2 γραφεία καθηγητών
- Τυπογραφείο
- Γραφείο τεχνικής υποστήριξης
- Αναρρωτήριο
- Χώρους διοίκησης
- Χώρους υποδοχής



Σλοχασμός



Καρτολόγία





Πρόγραμμα Σπουδών

Το Σχολείο ακολουθεί ένα σύγχρονο, ενισχυμένο πρόγραμμα σπουδών που επικαιροποιείται διαρκώς. Βασικοί στόχοι είναι:

Η **άρτια και ολοκληρωμένη** διδασκαλία όλων των μαθημάτων που καθορίζονται από το Υπουργείο Παιδείας με **επαυξημένες ώρες**. Συγκεκριμένα:

- Στην Α΄ Γυμνασίου: μία επιπλέον ώρα στην Αρχαία και τη Νεοελληνική Γλώσσα, τα Μαθηματικά και τη Φυσική
- Στη Β΄ Γυμνασίου: δύο επιπλέον ώρες στη Νεοελληνική Γλώσσα και μία επιπλέον ώρα στα Μαθηματικά, τη Φυσική και την Αρχαία Ελληνική Γλώσσα
- Στη Γ΄ Γυμνασίου: δύο επιπλέον ώρες στα Μαθηματικά και μία επιπλέον ώρα στη Φυσική, την Αρχαία Ελληνική και τη Νεοελληνική Γλώσσα

Η **ολόπλευρη και εξατομικευμένη ανάπτυξη του κάθε εφήβου** με σημασία στην πνευματική και ψυχική του καλλιέργεια. Αυτό επιτυγχάνεται με:

- Την ώρα της **Κοινωνικής Ζωής**, που **κάθε εβδομάδα** δίνει χρόνο και ελευθερία στους μαθητές για **συζήτηση** μεταξύ τους, με την καθοδήγηση του **σύμβουλου-καθηγητή** του τμήματος
- Πολιτιστικά προγράμματα και δράσεις, μεγάλο μέρος των οποίων αναλαμβάνουν **οι ίδιοι οι μαθητές**, οι οποίες ενισχύουν τους μεταξύ τους δεσμούς αλλά και με το Σχολείο
- Συμμετοχή σε **πανελλήνιους και πανευρωπαϊκούς διαγωνισμούς** ανθρωπιστικών («Euroclassica», «Θουκυδίδης»), θετικών επιστημών («Θαλής», «Ευκλείδης», «Πυθαγόρας», «Καγκουρό», «Αριστοτέλης» κ.ά.) και καλών τεχνών («Biennale»)



Η ύλη των σχολικών βιβλίων:

- **Συμπληρώνεται** από ψηφιακά ή έντυπα διδακτικά βιβλία και εγχειρίδια που έχουν συντάξει οι εκπαιδευτικοί του Σχολείου μας
- **Διδάσκεται και εμπεδώνεται** με τη βοήθεια των διαδραστικών μέσων και τεχνολογιών
- **Αποτελεί το έναυσμα** για επέκταση και εμβάθυνση των γνώσεων, των εμπειριών και την ανάπτυξη της κριτικής σκέψης των μαθητών

Επιπλέον, το ενδιαφέρον των μαθητών **αναζωογονείται** μέσω καινοτόμων εκπαιδευτικών προγραμμάτων και η επίδοσή τους **ελέγχεται** με συχνότερες προφορικές και γραπτές εξετάσεις.

Το εκπαιδευτικό έργο συνεπικουρείται από συχνές επισκέψεις σε:

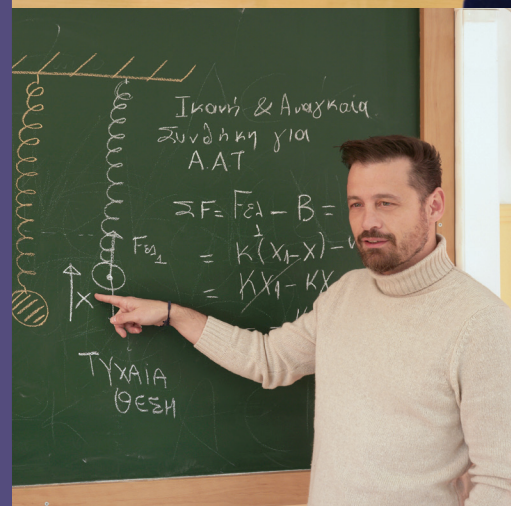
- **Χώρους πολιτισμού, επιστήμης και παραγωγής** (μουσεία, θέατρα, εκθεσιακούς χώρους, ερευνητικά ιδρύματα, βιομηχανικές μονάδες)
- **Τόπους περιβαλλοντικής παρατήρησης, φυσιογνωστικής εμπειρίας και ιστορικής μνήμης**
- **Δομές κοινωνικής ευαισθησίας** (μονάδες φροντίδας συνανθρώπων μας, οργανισμούς προστασίας και ανάπτυξης περιβάλλοντος)

Ηλεκτρονική τάξη (e-class)

Το Σχολείο διαθέτει ηλεκτρονική πλατφόρμα αποκλειστικής πρόσβασης για τους μαθητές και τους γονείς τους. Οι εκπαιδευτικοί του Σχολείου αναρτούν καθημερινά:

- Περίληψη των μαθημάτων που διδάσκουν
- Διευκρινιστικό ή πρόσθετο εκπαιδευτικό υλικό
- Οδηγίες για την εκπόνηση σχολικών εργασιών
- Αποτελέσματα διαγωνισμάτων

Σε όλους τους μαθητές και τους εκπαιδευτικούς του Σχολείου προσφέρεται δωρεάν συνδρομή στο Microsoft Office 365.





Αγγλική γλώσσα

Στο Γυμνάσιο **συνεχίζεται η εντατική διδασκαλία** της Αγγλικής γλώσσας που ξεκινά από το Δημοτικό, με σκοπό την τελειοποίηση εκμάθησής της, σε προφορικό και γραπτό επίπεδο. Το Σχολείο μας συνεργάζεται με το **Βρετανικό Συμβούλιο** (British Council) και την **Ελληνοαμερικάνικη Ένωση** (Hellenic American Union) για την απόκτηση **διπλωμάτων πιστοποίησης** των Πανεπιστημίων **Cambridge** και **Michigan** αντίστοιχα. Ο στόχος επιτυγχάνεται:

- Με την **επαύξηση -κατά μία έως δύο ώρες εβδομαδιαίως-** των ωρών διδασκαλίας του μαθήματος
- Με ειδικές ώρες αποκλειστικά **προφορικού μαθήματος**
- Με τη **διάκριση** των μαθητών σε **επίπεδα** (κανονικό - προχωρημένο)
- Με τη συμμετοχή τους σε **εξετάσεις διπλωμάτων** πιστοποίησης (προαιρετικά)

Δεύτερη ξένη γλώσσα (Γαλλικά / Γερμανικά)

Οι μαθητές επιλέγουν τα Γαλλικά ή τα Γερμανικά ως δεύτερη ξένη γλώσσα, τα οποία διδάσκονται στο Σχολείο ήδη από την **Δ΄ Δημοτικού** δύο ώρες εβδομαδιαίως. Στο Γυμνάσιο:

- **Χωρίζονται σε επίπεδα** (κανονικό - προχωρημένο)
- Συμμετέχουν σε **εξετάσεις διπλωμάτων** πιστοποίησης (προαιρετικά)

Το Σχολείο συνεργάζεται με:

- Το **Γαλλικό Ινστιτούτο Αθηνών** (Institut français d'Athènes)
- Τον οργανισμό πιστοποίησης Γερμανικής γλώσσας **ÖSD** (Österreichisches Sprachdiplom Deutsch / Österreich, Schweiz, Deutschland)

Φυσική αγωγή και Αθλητισμός

Ομάδες ποδοσφαίρου, καλαθοσφαίρισης, πετοσφαίρισης, στίβου, ενόργανης και ρυθμικής γυμναστικής, μοντέρνου χορού και ελληνικών παραδοσιακών χορών **συμμετέχουν στα διασχολικά πρωταθλήματα** της εκπαιδευτικής περιφέρειάς μας και στο Α.Σ.Ι.Σ. (Αθλητικές Συναντήσεις Ιδιωτικών Σχολείων).

Αισθητική αγωγή

Εξειδικευμένες καθηγήτριες, πτυχιούχοι της Ανωτάτης Σχολής Καλών Τεχνών, διδάσκουν **ποικίλες μεθόδους καλλιτεχνικής έκφρασης** και αρχές **γραμμικού σχεδίου**. Τακτικές εκθέσεις σε χώρους του Σχολείου, θεματικοί διαγωνισμοί, διακρίσεις και εκτυπώσεις επιλεγμένων έργων ενθαρρύνουν την ανάδειξη της καλλιτεχνικής ευαισθησίας και της δημιουργικότητας των παιδιών.

Μουσική αγωγή

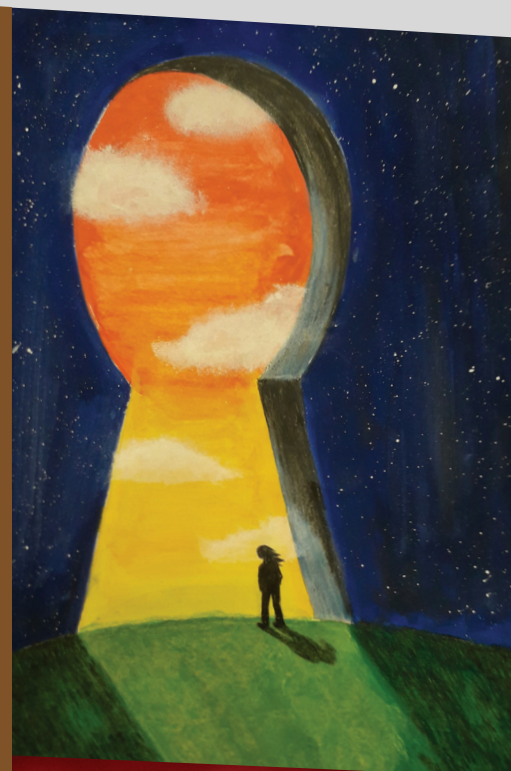
Στο Γυμνάσιο συνεχίζεται η παράδοση του Σχολείου στην καλλιέργεια της Μουσικής, ως παιδαγωγικού μέσου. Η συστηματική ενσχόληση των εφήβων με τη Μουσική αποτελεί ελεύθερη επιλογή και επιτυγχάνεται είτε **με τη συμμετοχή τους στη Χορωδία και την Ορχήστρα του Σχολείου**, είτε με τη **δημιουργία δικών τους μουσικών συνόλων** κάθε είδους μουσικής έκφρασης. Τα παιδιά ενθαρρύνονται να διοργανώνουν και να συμμετέχουν σε μουσικά δρώμενα σχολικών συγκροτημάτων ή διαγωνισμών.

Πολιτιστικές ομάδες - Όμιλοι

Για **δύο ώρες την εβδομάδα**, οι μαθητές επιλέγουν να ενταχθούν, με απόλυτη ελευθερία, σε ομάδες διαφόρων δραστηριοτήτων (πολιτιστικών, επιμορφωτικών, κ.α.), μέσα από μια μεγάλη ποικιλία που προσφέρεται στο πλαίσιο των Ομίλων.

Οι προσφερόμενοι Όμιλοι είναι:

- Αθλητισμού
- Podcast
- Γαλλοφωνίας
- Δημοσιογραφίας
- Εικαστικός
- Ηχοληψίας
- Θεατρικός
- Θεάτρου - Musical
- Κινηματογραφίας
- Κινηματογραφικός
- Μαγειρικής - Ζαχαροπλαστικής
- Μαθηματικών
- Μοντέρνου Χορού
- Ορχήστρας
- Παραδοσιακών Χορών
- Περιβάλλοντος και Βιολογίας
- Πληροφορικής
- Ρομποτικής
- Σκακιστικός
- Χορωδίας





Εξέλιξη



Αλληλεγγύη



Συγκομιδή

Επιμορφωτικές δραστηριότητες

Ημερίδες Επαγγελματικού Προσανατολισμού

Δύο φορές κατά τη διάρκεια της σχολικής χρονιάς, η Γ' Γυμνασίου ενημερώνεται από επιστήμονες, στελέχη επιχειρήσεων, ειδικούς προσκεκλημένους, καθώς και αποφοίτους του Σχολείου, για επαγγέλματα και ειδικότητες, για τις ακαδημαϊκές σπουδές που οδηγούν σε αυτές, καθώς και για τις προοπτικές τους στην αγορά εργασίας.



Πρωτοβουλία

Εδρακοντισμός



Αυθεντικότητα

Διαλέξεις, συζητήσεις, σεμινάρια

Κάθε χρόνο, εξέχουσες προσωπικότητες του πνευματικού, καλλιτεχνικού και επιστημονικού χώρου, επισκέπτονται το Σχολείο, πραγματοποιούν ομιλίες και συζητούν με τους μαθητές για θέματα παιδαγωγικού και κοινωνικού ενδιαφέροντος. Παράλληλα, διακεκριμένοι ομιλητές απευθύνονται και στους γονείς για ποικίλα ζητήματα που αφορούν το παιδί, το Σχολείο και την οικογένεια.

Ανά τακτά διαστήματα, οργανώνονται σεμινάρια και επιμορφωτικά εργαστήρια για τους εκπαιδευτικούς του Σχολείου.



Μεθοδικότητα



Απογευματινά τμήματα

Πέραν του βασικού προγράμματος, το Σχολείο προσφέρει ποικίλες πρόσθετες απογευματινές δραστηριότητες.

Ενισχυτικά μαθήματα ελληνικού προγράμματος

Για όσους μαθητές κρίνεται χρήσιμο, προσφέρονται, προαιρετικά και ανά τακτές χρονικές περιόδους, ενισχυτικά μαθήματα στα **Μαθηματικά, τη Φυσική, την Αρχαία Ελληνική και τη Νεοελληνική Γλώσσα**. Οι ομάδες είναι ολιγομελείς (5 - 8 μαθητές) και τα μαθήματα μονώωρα ή δίωρα, μετά τη λήξη του πρωινού προγράμματος.

Ενισχυτικά μαθήματα ξένων γλωσσών

Ενισχυτικά μαθήματα στα **Αγγλικά, Γαλλικά και Γερμανικά**, δίωρης διάρκειας κάθε εβδομάδα, διδάσκονται σε **ολιγομελή τμήματα** (5 - 8 μαθητές). Στόχος των μαθημάτων είναι η απόκτηση πτυχίων, σύμφωνα με το Κοινό Ευρωπαϊκό πλαίσιο αναφοράς.

Συγκεκριμένα:

- Αγγλικά: B1, B2 (Lower), C1 (Advanced), C2 (Proficiency) του Βρετανικού Συμβουλίου (**British Council**) και της Ελληνοαμερικανικής Ένωσης (**Hellenic American Union**)
- Γαλλικά: A2, B1, B2 (**Institut français d'Athènes**)
- Γερμανικά: A2, B1, B2 (**ÖSD**)

Στα ενισχυτικά μαθήματα:

- Εξασφαλίζεται πολύ υψηλό ποιοτικό επίπεδο εκπαίδευσης, αφού τα παιδιά βρίσκονται σε ένα γνωστό και οικείο περιβάλλον, με καθηγητές που γνωρίζουν πολύ καλά την πορεία και τις ανάγκες τους.
- Υπάρχει τεράστιο κέρδος χρόνου, αφού τα παιδιά που συμμετέχουν απασχολούνται αμέσως μετά τη λήξη του πρωινού προγράμματος και επιστρέφουν στο σπίτι με τα απογευματινά δρομολόγια.

Αθλητισμός

Οι μαθητές του Γυμνασίου μπορούν επίσης, με μικρή οικονομική επιβάρυνση, να συμμετέχουν στις προαιρετικές αθλητικές δραστηριότητες που πραγματοποιούνται τις καθημερινές, μετά τη λήξη του κανονικού προγράμματος, ή τα Σαββατοκύριακα. Οι προσφερόμενες δράσεις είναι:

Ελληνικοί Παραδοσιακοί χοροί
Ενόργανη Γυμναστική
Καλαθοσφαίριση
Μοντέρνος χορός
Πετοσφαίριση
Ποδόσφαιρο

Ρυθμική Γυμναστική
Στίβος
Τένις
Χιονοδρομία
Τae Kwon Do



Δραστηριότητες στον ελεύθερο χρόνο και την περίοδο των διακοπών

Πρόγραμμα Ελεύθερου Χρόνου «Διαδρομές»

Εκπαιδευτικοί του Σχολείου διοργανώνουν ποικίλες βιωματικές δράσεις (πολιτιστικές, ψυχαγωγικές, περιβαλλοντικές, αθλητικές), οι οποίες πραγματοποιούνται απογεύματα, Σαββατοκύριακα ή και κατά την περίοδο των διακοπών. Απευθύνονται σε όλα τα παιδιά του Σχολείου και τους δίνουν τη δυνατότητα να περάσουν ευχάριστα, δημιουργικά και επιμορφωτικά τον ελεύθερο χρόνο τους σε χώρους εκτός και εντός του Σχολείου.

Malliaras All Sport Camp

Σκοπός της συγκεκριμένης διοργάνωσης, που πραγματοποιείται κατά τη **διάρκεια των καλοκαιρινών διακοπών** και διαρκεί μία εβδομάδα, είναι η βελτιστοποίηση της τεχνικής επιδεξιότητας των μαθητών - αθλητών σε διάφορα αθλήματα. Την ευθύνη των προπονήσεων έχουν εξειδικευμένοι, κατά άθλημα, καθηγητές Φυσικής Αγωγής - προπονητές, με μεγάλη αγωνιστική εμπειρία στα αντίστοιχα αθλήματα.

Πολιτισμός, Τέχνες, Αθλητισμός

Φιλαναγνωσία

Το Σχολείο έχει μακρά παράδοση στην καλλιέργεια της φιλαναγνωσίας σε όλες τις βαθμίδες του. Κατά την έναρξη του σχολικού έτους **επιλέγεται το κοινό θέμα** που θα απασχολήσει τους μαθητές όλων των βαθμίδων σε όλη τη χρονιά, με ποικίλες δράσεις, όπως:

- Ανάγνωση συγκεκριμένων βιβλίων ανά τάξη
- Εκπόνηση και παρουσίαση ομαδικών εργασιών γύρω από το θέμα
- Συζητήσεις με συγγραφείς και ειδικούς ομιλητές, που επισκέπτονται το Σχολείο
- Επισκέψεις σε σχετικούς με το θέμα εξωτερικούς χώρους
- Δρώμενα και παραστάσεις που συνδυάζουν τον Λόγο με τη Μουσική
- Έκθεση χιλίων περίπου επιλεγμένων τίτλων **παιδικού και νεανικού βιβλίου**, στην οποία έχουν πρόσβαση όλοι οι μαθητές και δίνεται η δυνατότητα να εμπλουτίσουν τη βιβλιοθήκη τους

Επιπλέον, τα παιδιά μπορούν στα διαλείμματα να επισκέπτονται τη **Βιβλιοθήκη** του Σχολείου μας που λειτουργεί και ως **δανειστική**.



Ψυχαγωγία

Musical

Μια εξ ολοκλήρου πρωτότυπη μουσικοθεατρική παράσταση Musical παράγεται και παρουσιάζεται από τα παιδιά κάθε χρόνο στο Σχολείο, η οποία περιλαμβάνει θεατρικό λόγο, χορό, ορχηστρική και χορωδιακή μουσική. Η προετοιμασία της διαρκεί καθ' όλη τη διάρκεια της σχολικής χρονιάς. Μέσω της παράστασης:

- Συμμετέχουν αρμονικά παιδιά διαφορετικών ηλικιών και βαθμίδων
- Συνεργάζονται πολλοί Όμιλοι μεταξύ τους
- Καλλιεργείται η αυτενέργεια και η δημιουργική ψυχαγωγία
- Διοχετεύονται πιο αποτελεσματικά πολλαπλά παιδαγωγικά και κοινωνικά μηνύματα

Παραστάσεις του Θεατρικού Ομίλου

Έργα του κλασικού ρεπερτορίου μελετώνται και διασκευάζονται από τα μέλη του Θεατρικού ομίλου, σε μια παράσταση που κλείνει καλλιτεχνικά τη σχολική χρονιά του Γυμνασίου.



Φαντασία



Άθληση

Το τμήμα Φυσικής Αγωγής και Αθλητισμού διοργανώνει κάθε χρόνο, λίγο πριν τη λήξη της σχολικής χρονιάς, αθλητικές επιδείξεις. Όλα τα αθλητικά τμήματα των απογευματινών δραστηριοτήτων και του Σαββατοκύριακου, καθώς και οι αθλητικές ομάδες του Σχολείου, παρουσιάζουν τις βασικές τεχνικές δεξιότητες που κατέκτησαν κατά τη διάρκεια της χρονιάς, με την στήριξη και τη βοήθεια των καθηγητών τους.



Φεστιβάλ Ελληνικών Παραδοσιακών Χορών

Ο όμιλος Παραδοσιακών Χορών, ένας από τους ιστορικότερους του Σχολείου, συμμετέχει και συχνά διοργανώνει τα φεστιβάλ Παραδοσιακών Χορών του Α.Σ.Ι.Σ. Η παρουσία του Σχολείου συγκαταλέγεται στις κορυφαίες κάθε χρόνο.



3x3 Basketball Exclusive Experience

Αθλητική διοργάνωση του Τμήματος Φυσικής Αγωγής του Σχολείου που διαρκεί μία ολόκληρη μέρα. Απευθύνεται στους μαθητές όλων των βαθμίδων και τους φίλους τους. Θεσμός αθλητισμού που μένει **αξέχαστος** σε όσους συμμετέχουν καθώς περιλαμβάνει:

- Πολλά σύντομα μπασκετικά παιχνίδια
- Ευγενή άμιλλα
- Ψυχαγωγία





Χριστουγεννιάτικο πανηγύρι

Όλες οι βαθμίδες και τα καλλιτεχνικά σχήματα του Σχολείου συμμετέχουν ενεργά στη διοργάνωση του **Χριστουγεννιάτικου Πανηγυριού**, που ξεκινά την εβδομάδα πριν από τις διακοπές και κορυφώνεται το Σάββατο πριν τα Χριστούγεννα. Πραγματοποιούνται ποικίλες δράσεις για μικρούς και μεγάλους, ενδεικτικά:

- Συναυλία των χορωδιών του Σχολείου με τη συνοδεία ορχηστρικού συνόλου
- Διαγωνισμός και βράβευση της Χριστουγεννιάτικης κάρτας του Σχολείου και της αφίσας του Πανηγυριού
- Δημιουργικά περίπτερα (κατασκευές παιδιών, χριστουγεννιάτικες λιχουδιές από μαθητές και γονείς, παλαιοβιβλιοπωλείο, κ.α.)
- Διασκεδαστικά υπαίθρια παιχνίδια
- Φιλανθρωπικές και κοινωφελείς δράσεις (συγκεντρώσεις ειδών πρώτης ανάγκης, αιμοδοσία κ.α.)

Τα έσοδα από το Χριστουγεννιάτικο Πανηγύρι προσφέρονται σε διάφορα **φιλανθρωπικά ιδρύματα** της χώρας.

Κοινωφελείς δράσεις και εθελοντισμός

Το Σχολείο, με στόχο την ανάπτυξη του **πνεύματος του εθελοντισμού** και του **αισθήματος κοινωνικής ευθύνης**, διοργανώνει συστηματικά και ωθεί τα παιδιά να συμμετέχουν ενεργά και συλλογικά σε **δράσεις φιλανθρωπικού και περιβαλλοντικού χαρακτήρα**.



Υγεία

Αναρρωτήριο - Νοσηλεύτρια

Εντός του Σχολείου λειτουργεί καθημερινά από τις **8:00 μέχρι τις 16:00 εξοπλισμένο αναρρωτήριο**, στελεχωμένο από ειδικευμένη **νοσηλεύτρια**. Οι γονείς ενημερώνονται άμεσα για οποιοδήποτε πρόβλημα υγείας παρουσιάσει το παιδί και από κοινού αποφασίζεται η αντιμετώπισή του. Επιπλέον, παρέχεται **ασφαλιστική κάλυψη** σε όλα τα παιδιά για τυχόν ατυχήματα που ενδέχεται να συμβούν κατά τη μεταφορά και την παραμονή τους στο Σχολείο.

Σχολική Ψυχολόγος

Ειδικευμένη σχολική ψυχολόγος προσφέρει συμβουλευτικές υπηρεσίες και υποστήριξη στο εκπαιδευτικό προσωπικό, τους μαθητές και τους γονείς, καθημερινά από τις **8:00 έως τις 15:00**. Γονείς που επιθυμούν να συζητήσουν συγκεκριμένα ζητήματα ή γενικότερους προβληματισμούς που αφορούν το παιδί, έχουν τη δυνατότητα δια ζώσης επικοινωνίας με την ψυχολόγο, κατόπιν ραντεβού, κάθε **Τετάρτη, 17:00 - 19:00**.

Ασφάλεια και Καθαριότητα

Το Σχολείο φροντίζει σχολαστικά για την ασφάλεια και την υγιεινή όλων, γι' αυτό και:

- Οι πόρτες της αυλής κλειδώνονται
- Οι επισκέπτες επιτρέπεται να εισέρχονται μόνο στο χώρο υποδοχής της Γραμματείας
- Όλοι οι χώροι του Σχολείου είναι προσεκτικά προφυλαγμένοι
- Τα παιδιά βρίσκονται υπό τη συνεχή επιτήρηση των εφημερευόντων καθηγητών
- Τηρούνται σχολαστικά οι κανόνες καθαριότητας και υγιεινής. Οι τουαλέτες και οι αυλές καθαρίζονται συνεχώς (πριν και μετά από κάθε διάλειμμα, πριν την έναρξη και μετά τη λήξη των μαθημάτων). Όλες οι αίθουσες καθαρίζονται καθημερινά από το προσωπικό καθαριότητας που βρίσκεται στο Σχολείο όλη την ημέρα





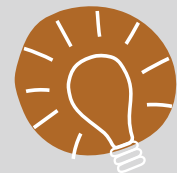
Απολελεσματικότητα



Ενσυναίσθηση



Δεξιότητες



Συντροφικότητα



Γενικές Πληροφορίες

Συνεργασία του Σχολείου με τους Γονείς

Η Διεύθυνση και το διδακτικό προσωπικό είναι στη διάθεση των γονέων:

- Τουλάχιστον δύο φορές την εβδομάδα κατά τη διάρκεια του πρωινού προγράμματος
- Σε απογευματινές ενημερωτικές συγκεντρώσεις που πραγματοποιούνται συνολικά πέντε φορές το χρόνο (στην αρχή του σχολικού έτους, ενδιάμεσα και στο τέλος των τετραμήνων)
- Τηλεφωνικά μέσω της Γραμματείας, εφόσον προκύπτει ανάγκη

Σύλλογος Γονέων

Ο Σύλλογος Γονέων στέκεται αρωγός και συνεπικουρεί το έργο του Σχολείου. Σε συνεργασία με τη Διεύθυνση διοργανώνει ποικίλες δράσεις, όπως:

- Ημέρα ζωγραφικής για το Ημερολόγιο της χρονιάς
- Αιμοδοσία
- Φιλανθρωπικές δράσεις
- Εκδρομικές εξορμήσεις
- Αποκριάτικο χορό

Σχολικά

Το Σχολείο διαθέτει μεγάλο στόλο ιδιόκτητων σχολικών λεωφορείων, ο οποίος ανα-
νεύνεται συνεχώς. Τα σχολικά λεωφορεία πραγματοποιούν δρομολόγια ως εξής:

- Πρώτο πρωινό: 7:30 - 8:10 (άφιξη περίπου στο Σχολείο)
- Δεύτερο πρωινό: 8:25 (άφιξη περίπου στο Σχολείο)
- Μεσημεριανό: 15:00 (αναχώρηση)
- Απογευματινό: 17:00 (αναχώρηση)

Τα σχολικά λεωφορεία παραλαμβάνουν και παραδίδουν τους μαθητές στην είσοδο
της κατοικίας τους ή στο πλησιέστερο δυνατό σημείο, σε περίπτωση που, για αντι-
κειμενικούς λόγους (στενοί δρόμοι κ.λ.π.), το λεωφορείο αδυνατεί να πλησιάσει
στην είσοδο. Η συνοδός του σχολικού λεωφορείου παραλαμβάνει και παραδίδει το
παιδί στον γονέα/κηδεμόνα/υπεύθυνο του παιδιού και, αν χρειαστεί, το συνοδεύει
από την πόρτα του σπιτιού του ως το σχολικό και αντίστροφα.





Εγγραφή

Οι διαδικασίες των εγγραφών περιλαμβάνουν τρία στάδια:

1. Οι γονείς υποβάλλουν έγγραφη αίτηση ηλεκτρονικά μέσω του site του Σχολείου ή γραπτά στη Γραμματεία
2. Οι εγγραφές νέων μαθητών γίνονται ύστερα από επιτυχή συμμετοχή σε μια προσεκτική διερευνητική συνάντηση, για να εξασφαλιστεί ότι ο προς εγγραφή νέος μαθητής έχει τα εφόδια για να παρακολουθήσει απρόσκοπτα την ύλη και τους ρυθμούς του Σχολείου
3. Μετά τη συνάντηση, και εφ' όσον το αποτέλεσμα είναι θετικό, οι γονείς ειδοποιούνται για να προβούν στην κανονική εγγραφή, που πρέπει να γίνει το αργότερο μέσα σε 10 εργάσιμες ημέρες. Κατ' εξαίρεση μπορεί να επιτραπεί η επανάληψη της συνάντησης με το παιδί, αν υπάρχουν, κατά την κρίση της Διεύθυνσης, σοβαροί λόγοι που συνηγορούν σ' αυτό
4. Με την εγγραφή οι γονείς και οι μαθητές αποδέχονται ανεπιφύλακτα τον Εσωτερικό Κανονισμό του Σχολείου μας



Δίδακτρα

Στα δίδακτρα περιλαμβάνονται:

- Οι εντός του βασικού πρωινού προγράμματος παροχές του Σχολείου
- Η εγγραφή
- Οι μετακινήσεις των μαθητών με τα σχολικά λεωφορεία

Οι απογευματινές προαιρετικές δραστηριότητες δεν περιλαμβάνονται στα δίδακτρα και το κόστος τους καταβάλλεται ξεχωριστά.

Κατά την εγγραφή, καταβάλλεται ποσό ίσο με το 20% του συνολικού ποσού των διδάκτρων.

Για το υπόλοιπο, υπάρχουν οι εξής τρόποι πληρωμής:

1. Σε δέκα ισόποσες μηνιαίες δόσεις (Σεπτέμβριο έως και Ιούνιο)
2. Σε τρεις ισόποσες δόσεις (Οκτώβριο, Δεκέμβριο, Απρίλιο)
3. Εφάπαξ καταβολή προκαταβολικά. Στην περίπτωση αυτή ισχύουν ειδικές εκπτώσεις.

Στο κόστος φοίτησης οι γονείς πρέπει να συνυπολογίσουν:

- Τα έξοδα βιβλίων, τετραδίων και άλλης γραφικής ύλης που χρειάζονται τα παιδιά
- Διάφορα μικροέξοδα εξοπλισμού για τις σχολικές εκδηλώσεις
- Ένα ποσό για τα διδακτικά εγχειρίδια του Σχολείου και τις εκπαιδευτικές επισκέψεις (καταβάλλεται μία φορά τον χρόνο)



www.maliaras.gr



maliaras@maliaras.gr
2160016200 (εσωτ. 3)
Πυθαγόρα 4-8, Άλιμος 17455